



**MOBILedit Forensic es una solución todo en uno para la extracción de datos de teléfonos smartwatches y nubes. Utiliza tanto la adquisición de datos físicos como lógicos, realiza un excelente análisis de aplicaciones, recuperación de datos borrados, soporta una amplia gama de dispositivos, informes precisos, extracciones concurrentes e interfaz fácil de utilizar. Con un nuevo enfoque, MOBILedit Forensic es mucho más fuerte en bypass de seguridad que nunca antes.**

**MOBILedit Forensic ofrece la máxima funcionalidad a una fracción del precio de otras herramientas. Se puede utilizar como la única herramienta en un laboratorio o como complemento de otras herramientas.**



**MOBILedit se presentó muy bien en test complejo de NIST - the U.S. Government organization.**

[VEA LA COMPARACIÓN DE HERRAMIENTAS \(/NEWS/NIST-REPORT\)](#)

## **“Todo en uno” herramienta usada para recoger pruebas de los celulares**

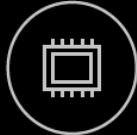
Con MOBILedit Forensic puede extraer todos los datos del celular con pocos clics. Incluso los datos eliminados, historia de llamadas, contactos, mensajes, mensajes de multimedios, fotos, videos, grabaciones, calendario, notas, datos, contraseñas y datos de las aplicaciones como Skype, Dropbox, Evernote, Facebook, WhatsApp, Viber, Signal, WeChat y mucho más.

MOBILedit Forensic usa automáticamente múltiples protocolos de comunicación y las tecnologías avanzadas para obtener el máximo de datos de cada celular y su sistema operativo. Después combina todos los datos encontrados, elimina cada duplicado y los presenta en un simple reporte.

## Funciones principales



Evasión de seguridad



Adquisición de datos físicos



Análisis avanzado de aplicaciones



Actualizaciones en vivo



Recuperación de datos eliminados



Análisis forense de relojes inteligentes



Detección de malware



Extracciones simultáneas



IU fácil de usar



Balística de cámara



Reconocimiento de fotografías



Compara Rostros



Informes atractivos



Análisis forense en la nube



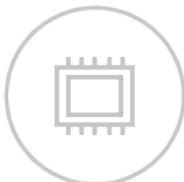
Capturas de pantalla inteligentes

## Desbloqueo de celular



MOBILedit Forensic tiene una función integrada para abrir muchos modelos de celulares y obtener sus imágenes físicas incluso cuando el celular esté apagado o bloqueado. Puede evitar el bloqueo de amplia variedad de celulares Android. Está preparado usar potencial completo de las imágenes renovadas para realizar la adquisición física con pocos clics. Los patrones de la pantalla bloqueada, gestos, PINs y contraseñas ya no son obstáculos en obtener los datos de variados dispositivos de Android.

## Adquisición y análisis de datos físicos



Aparte de la extracción lógica avanzada ofrecemos también adquisición de datos físicos de celulares Android y posibilidad de obtener la imagen física de los celulares investigados y sus precisos clones binarios. El análisis físico permite abrir archivo de datos creados por este proceso, o aquellos obtenidos a través de JTAG, chip-off u otras herramientas para recuperar archivos eliminados en que nuestro producto funcione excelente.



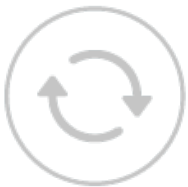
## Análisis de aplicación avanzada

El uso de las aplicaciones para comunicación y compartimiento crecieron bastante. Muchas aplicaciones son publicadas o actualizadas cada día. Es obvio que análisis de aplicaciones es necesaria para obtener todas las evidencias posibles. Es el punto más potente de MOBILedit Forensic y dedicamos una gran parte de nuestro grupo técnico especialmente a este asunto. Usamos métodos adaptativos y profundos para obtener los datos posibles de cada aplicación – especialmente la recuperación de los datos eliminados. Los datos se analizan para determinar su significado, así que los pueden ver en la línea de tiempo como una nota, foto, vídeo o mensajes sin la importancia de la aplicación usada.



## Smart Screenshots

La función Capturas de pantalla inteligentes ofrece una solución para obtener pruebas de aplicaciones a las que no se puede acceder mediante extracción lógica. Esta función avanzada permite extraer conversaciones y otra información de apps de mensajería populares como Instagram, Signal, Skype, Telegram, Viber y WhatsApp. La captura de pantalla es automática y no requiere ninguna interacción del usuario en el dispositivo.



## Actualizaciones en vivo (Live Updates)

El uso de las aplicaciones para comunicación y compartimiento crecieron bastante. Muchas aplicaciones son publicadas o actualizadas cada día. Es obvio que análisis de aplicaciones es necesaria para obtener las evidencias posibles. Es el punto más potente de MOBILedit Forensic, recibe las actualizaciones del análisis de aplicaciones con la frecuencia que sea necesaria. Los datos se analizan para determinar su significado, así que los pueden ver en la línea de tiempo como una nota, foto, vídeo o mensajes sin la importancia de la aplicación usada.



## Análisis forense de la nube

Además de la adquisición del contenido del teléfono, la extracción en la nube es una necesidad para obtener todos los datos posibles. MOBILedit Cloud Forensic es compatible con los servicios más populares como Dropbox, Box, Microsoft OneDrive, Google Drive, Facebook, Instagram, LinkedIn, Twitter, Facebook Messenger, Slack y muchos otros. Esta potente función está disponible como producto independiente o puede integrarse en MOBILedit Forensic PRO.



## Smartwatch forensics

Con el aumento de la popularidad de estos dispositivos, el análisis forense de smartwatches juega un papel esencial y es vital si un smartwatch es la única prueba digital disponible. MOBILedit Forensic es compatible con los smartwatches de fabricantes como Apple, Garmin, Samsung, TCL, Huawei, Amazfit y otros, a través de lectores especiales que están disponibles en nuestro Kit para Smartwatches.



## Recuperación de datos eliminados

Los datos eliminados son informaciones más valiosas en el celular. Se encuentra frecuentemente en las aplicaciones; y como es nuestro aspecto más fuerte, producimos los resultados maravillosos en este asunto. Nuestros algoritmos especiales examinan a fondo las bases de datos, sus páginas invalidadas y las cachés para encontrar datos que aún están en un celular. MOBILedit Forensic descarga los datos eliminados y preséntalos claramente en la sección especial del reporte.



## Reporte ajustado

Se ha dedicado una gran cantidad de esfuerzo a refinar los reportes para que sean personalizables, fáciles de leer, breves y profesionales. Una amplia configuración de reportes permite definir precisamente cuales datos se extraerán del celular y como se verá el reporte. Cada reporte se divide en secciones etiquetadas con íconos, imágenes y datos relevantes para poder encontrar evidencias rápidamente. Una lista completa, configurable y otra completa de todos los eventos con una marca de tiempo, se muestran en una línea de tiempo y los mensajes se pueden filtrar por conversación o por nombre del contacto.

Los reportes están disponibles en los formatos PDF, XLS o HTML y pueden generar exportaciones de datos compatibles con las otras herramientas del análisis utilizadas en el laboratorio, como UFED.



## Extracciones concurrentes y nuevo motor de 64 bits

El nuevo motor de 64 bits proporciona estabilidad y capacidad de analizar la cantidad enorme de datos, aplicaciones con cientos de miles de mensajes, fotografías y otros elementos y varios celulares a la vez. Acelere su proceso investigativo extrayendo múltiples celulares a la vez y generando múltiples salidas para cada uno. Todo lo que necesita es concentrador USB, cables y computadora suficientemente potente para realizar trabajos paralelos. ¡Puede terminar el trabajo de una semana durante una noche!



## Detección de malware

La nueva detección de malware se basa en el proyecto Yara. Yara trabaja en base a reglas que describen cualquier patrón de datos, en nuestro caso patrones que pueden indicar malware. MOBILedit Forensic aplica estas reglas, busca en los archivos si cumple alguna de estas reglas y devuelve una lista de resultados. Esto significa que contiene los patrones de datos descritos.



## Uso fácil de interfaz de usuario

No es suficiente tener solamente la herramienta adecuada pero también el personal adecuado. Cuanto más corta sea el tiempo de aprendizaje, mejor. En vista de que proyectamos el software para millones de usuarios, era un llamamiento para nosotros hacer de MOBILedit Forensic una herramienta forense más agradable para usuarios. Con su interfaz más agradable, cada paso será fácil y con las instrucciones claras. Está optimizado para las pantallas táctiles para facilitar su uso en el terreno.



## Camera Ballistics – el análisis científico de imágenes

Combinando con Camera Ballistics es posible identificar que imágenes del celular fueron tomadas por la cámara con un sensor de huellas digitales. Este proceso es un nuevo punto de vista de las imágenes como son: marca, modelo, GPS, configuración de cámara, error cuadrático medio, resultado de la presencia de huellas dactilares, probabilidad y correlación serán organizadas en un complejo reporte PDF apropiado para presentarlo como evidencia.



## Reportes en cualquier idioma

Los reportes ahora controlan los usuarios. Los mensajes se adaptan al propio estilo o están traducidos al otro idioma, así que puedan cumplir con los criterios determinados por la ley.



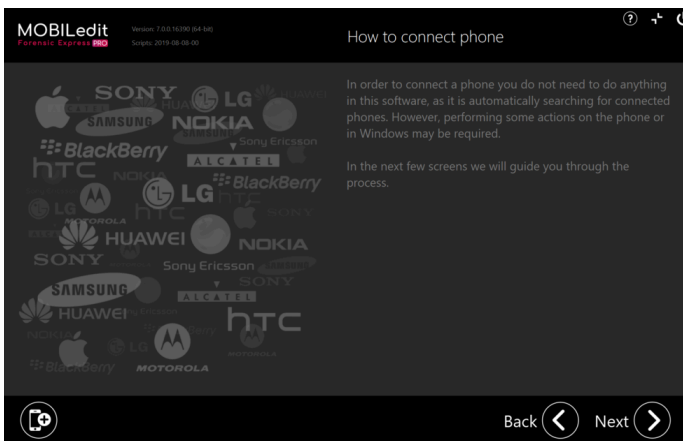
## Reconocimiento de las fotografías

Este módulo localiza y reconoce automáticamente contenido sospechoso tanto en fotos como en vídeos, como armas, drogas, desnudos, dinero y documentos. El reconocedor de fotos utiliza inteligencia artificial y aprendizaje automático para analizar rápidamente un número ilimitado de fotos y vídeos, y está diseñado para eliminar incontables horas que se pasarían buscando manualmente pruebas clave en enormes bases de datos de medios visuales. Cada elemento multimedia se coloca en su propia categoría específica para que los investigadores puedan mantener sus casos bien organizados y presentar fácilmente el contenido sospechoso en un informe fácil de revisar.



## Reconocedor de caras

Esta importante función encuentra fácilmente fotos y vídeos de las personas que está buscando. Basado en las más recientes técnicas de deep learning, el reconocedor de caras analiza rápidamente incluso grandes cantidades de elementos multimedia que los usuarios suelen tener en sus teléfonos o PC. Elimine incontables horas dedicadas a buscar manualmente en álbumes de fotos y vídeos. Simplemente proporcione las fotos de los rostros que desea encontrar y deje que el reconocedor de caras encuentre las fotos y vídeos adecuados.



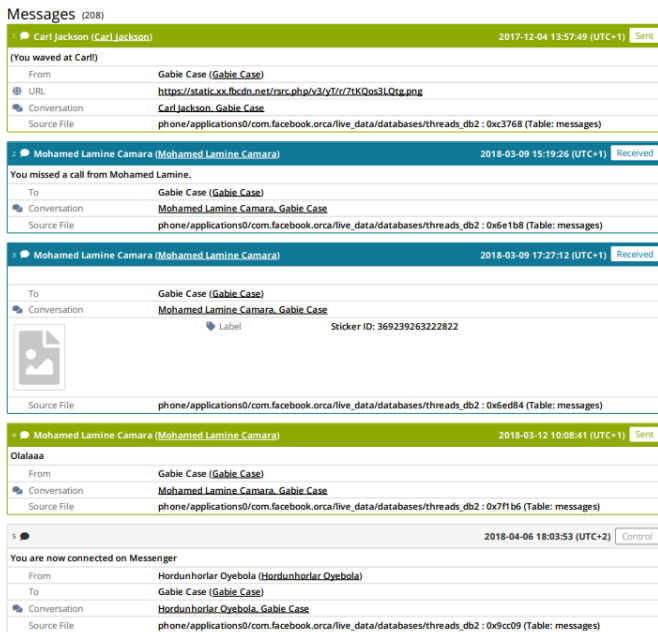
## El número enorme de los celulares apoyados

Desde el año 1996 apoyamos la enorme variedad de celulares fabricados en las últimas dos décadas. Software apoya miles de celulares incluso los sistemas operativos populares como iOS, Android, BlackBerry, Windows Phone, Windows Mobiel, Bada, Symbian, Meego, Mediatek, los celulares chinos y celulares CDMA. Software trabaja con muchas funciones sin el sistema operativo. Incluye también los modelos antiguos del año 1996 cuando empezó el desarrollo y fue el primero de este tipo en el mundo.

## Integración con otras herramientas

Todos sabemos que el uso de más herramientas en el laboratorio es mejor. Hemos proyectado nuestro software con la posibilidad de integración con otras herramientas forenses. Importamos y analizamos los archivos de datos exportados de los mensajes de Cellebrite UFED y Oxygen, así que pueden obtener más datos. Exportamos todos los datos a UFED, así que pueden usar UFED Viewer o Analytics para mover su investigación adelante.

MOBILedit Forensic extrae todos los datos de celulares al formato abierto como están en el celular directamente. Esta herramienta le posibilita usar otras herramientas incluso las del espacio abierto para analizar más datos y obtener mucho más evidencias.

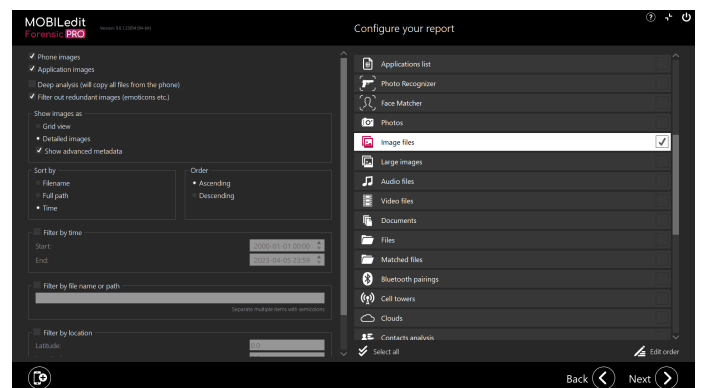


## Análisis de mensajes y línea de tiempo

MOBILedit Forensic reúne las informaciones estándares y eliminadas sobre mensajes enviadas via celular y las visualiza como línea de tiempo (timeline). Es posible ver todas las informaciones sobre mensajes incluso las personas contactadas, qué tipo de aplicación usaron y todos los multimedia adjuntados.

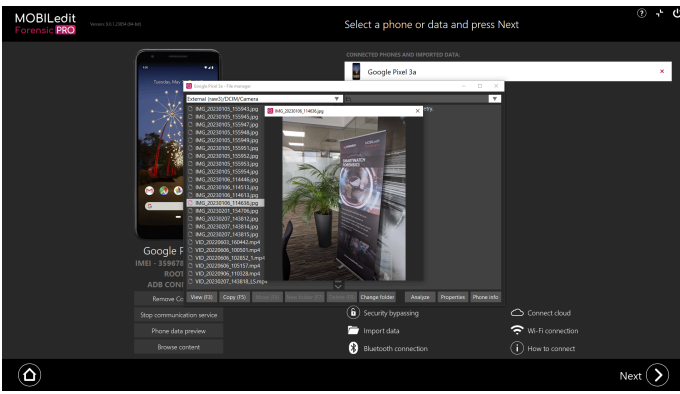
## Filtre sus resultados más rápido

Según las palabras claves, concretamente según los contactos, tiempo, aplicaciones o nombre del archivo de datos obtiene exactamente lo que busca. Utilizando los filtros a diferentes tipos de archivos de datos puede minimalizar el tamaño del equipo.



## El código de acceso omitido en el sistema de iOS gracias al método del bloqueo de datos

Aunque el sistema iOS tiene datos bien protegidos por el motivo del código de hardware, MOBILedit Forensic sea de capaz pasar por esta protección y obtener dichos datos. Apoya el importe de los datos del bloqueo que pueden encontrar en la computadora de la persona sospechosa. Estos datos están generados cuando se conecta el dispositivo iOS con la computadora y la autoriza con el código de acceso. MOBILedit Forensic le ayuda obtener dichos datos. En el caso de importación de los datos del código de acceso a la computadora, donde hace la adquisición, será capaz de descargarlos aunque el celular esté bloqueado.



## Datos de visualización en vivo

Esta nueva función permite observar el contenido del celular así que se pueden ver y extraer todos los datos antes de que empiece la extracción por lotes.

## El código PIN omitido por la herramienta de clonación SIM

Esta función elimina la necesidad del código PIN de la tarjeta SIM original del celular investigado. Así se elimina la necesidad del uso de Faraday bag obsoleto y poco fiable. Ahora se puede clonar la tarjeta SIM, producir nuevas tarjetas SIM con ICCID arbitrario o simplemente formatear la tarjeta SIM y así restaurarla para su nuevo uso.



### Contáctanos

(+51) 971 596 045  
(044) 467335

info@hansgross.com.pe  
www.hansgross.com.pe

